

Ribes sardoum

Binomio scientifico:*Ribes sardoum* Martelli**Sinonimie:***Ribes grossularia* L. var. *sardoum* (Martelli) Paoletti

Descrizione

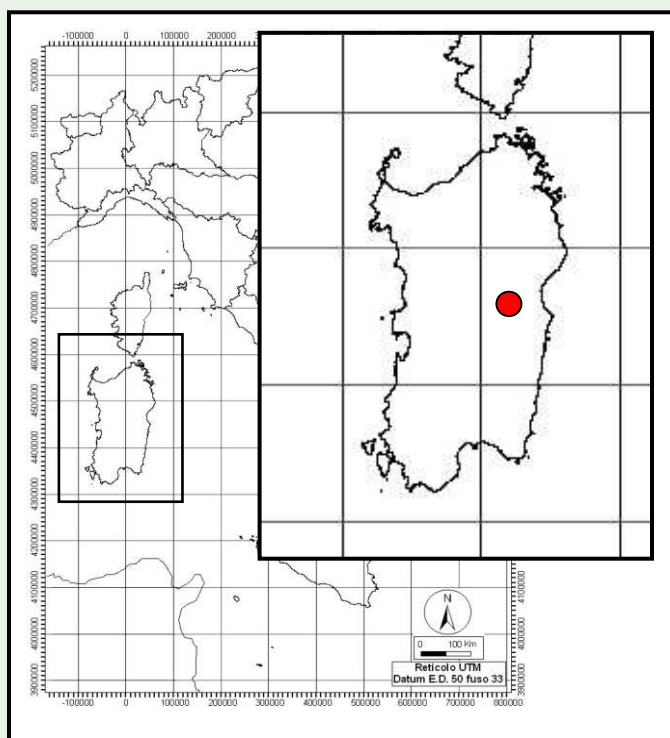
Arbusto caducifoglio, alto 0,5-1,8 metri.

Rami brevi, con gemme fiorali e fogliari alternate, quelli giovani rossastri e dotati di ghiandole, quelli maturi di colore grigiastro e tortuosi.

Le foglie sono piccole e trilobate, 12-20 x 15-22 mm, con contorno rotondo e margine dentato, con ghiandole di colore giallo più abbondanti nella pagina inferiore.

Fiori ascellari, bisessuali, in forma di ombrella.

Il frutto è una bacca solitaria, sub-sferica, glabra, 7 x 8 mm di colore rosso intenso, e acidula.

**Fioritura:****Fruttificazione:**

I II III IV V VI VII VIII IX X XI XII

Litologia:

Substrati mesozoici di natura calcareo-dolomitica.

Range altitudinale:

1100 m s.l.m.

Habitat:

Vallecola fresca e relativamente umida.

Corologia:

Endemita sardo esclusivo del Supramonte di Oliena.





Specifiche sull'unità di dispersione

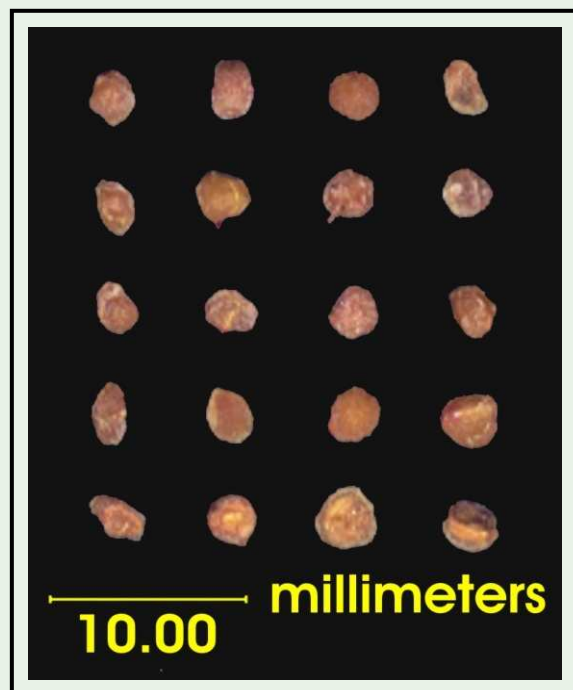
Dati generali

L'unità di dispersione è una bacca con semi alveolari e subtrigoni, di colore rossastro. Embrione di tipo lineare, sottosviluppato (underdeveloped).

Accessioni analizzate: 4
Numero di semi: 42
Peso medio del seme: 4.27 mg

Parametri morfometrici

A	4.209 mm ²
D_{max}	2.776 mm
D_{min}	2.119 mm
D_{min}/D_{max}	0.768
P	7.968 mm
P_{conv}	7.782 mm
P_{Crof}	7.551 mm
P_{conv} / P_{Crof}	1.032
Sf	0.918 (normalized value)
Ecd	2.302 mm
EA_{max}	1.312 mm
EA_{min}	1.025 mm
Rf	0.696 (normalized value)



Parametri colorimetrici

R_{mean}	186.02 (grey levels)	D_{mean}	93.38 (grey levels)
R_{sd}	28.16	D_{sd}	63.29
G_{mean}	129.42 (grey levels)	S	3.52 (grey levels)
G_{sd}	30.70	K	28.30 (densitometric units)
B_{mean}	97.32 (grey levels)	H	0.01 (densitometric units)
B_{sd}	28.97	E	5.08 (bits)
H_{mean}	22.31 (grey levels)	D_{sum}	24 128.57 (grey levels)
H_{sd}	31.12	SqD_{sum}	3 319 824.59 (grey levels)
L_{mean}	141.29 (grey levels)		
L_{sd}	26.70		
S_{mean}	116.56 (grey levels)		
S_{sd}	32.68		

